

Materialmix *Bodenbelag aus Bambus und Latex*

Der Bambus-Bodenbelag Unibamboo von Moso besteht aus einer zwei Millimeter starken Bambusdeckschicht, die auf eine Latex-Kaschierung aufgebracht wird. Sie wirkt nicht nur als Trägermaterial, sondern gleichzeitig als Schalldämmung. Die Deckschicht besteht aus einzeln aneinander gefügten, 15 Millimeter schmalen Bambuslamellen, die ein aufwändiges Trocknungsverfahren durchlaufen haben. Damit soll eine hohe Stabilität gewährleistet werden. Die Oberfläche ist mit einem wasserbasierten Holzschutzsystem behandelt. Diese sehr matte Veredlung betont das Erscheinungsbild des Bambus. Unibamboo lässt sich sowohl in der Länge als auch in der Breite flexibel zuschneiden sowie zeitsparend



Naturnahe Farben und natürliche Bestandteile: der Bambus-Bodenbelag Unibamboo von Moso.

vollflächig verkleben. Zur Wahl stehen dabei verschiedene naturnahe Farben. Moso bietet das neue Produkt im Dielenformat oder als Fliese an.

Moso
Tel.: +31 (0) 229-2877-19
Fax: +31 (0) 229-2677-59
www.moso.nl

Plastisch *Fotografie auf dem Boden*

Mit der Accent Focus genannten Bodenbelags-Kollektion erschließt Tarkett die Fotografie für den Boden. Beruhigend, subtil und spannend zugleich wirkt darin die Kombination aus Farbe und Foto. Dabei untergliedert sich die Auswahl der Bodenbelags-Lösungen in drei Teile, die nach fotografischen Stilrichtungen benannt sind: Natural, Black & White und Synthetic. Wie der Name nahe legt, bietet Natural vertraute Interpretationen der Natur. Grünes Gras und blaues Wasser fügen sich in das vertraute Schema der Realität. Black & White greift die Subtilität der klassischen Fotografie auf. Das Synthetic-Sortiment stellt spannende neue Verbindungen zwischen Motiven und Farben her und kann bei Bestellungen ab 500 Quadratmetern in jeder beliebigen Farbe individuell gefertigt werden. Natural und Black & White sind jeweils Lagerware.



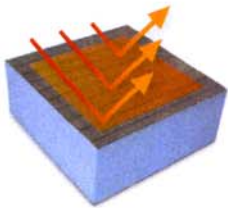
Gras mal anders – als Foto auf dem Boden bringt es lebhaftes Frische ins Objekt.

Accent Focus ist eine Kollektion heterogener, elastischer Beläge, die für den Einsatz in stark beanspruchten Bereichen konzipiert worden ist.

Tarkett
Tel.: (06233) 811-222/Fax: -802
www.tarkett.de

wedi energetische Badsanierung

wedi hält dicht!

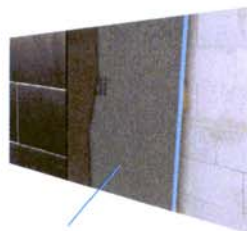


Ideale Wärmedämmung mit der wedi Bauplatte aufgrund ihrer Materialeigenschaften.

Da wird's warm im Bad:

Durch die energetische Badsanierung mit der wedi Bauplatte werden Innenwände ideal gedämmt und die Energieeffizienz optimal gesteigert!

- Nachhaltiges Energiesparkonzept: Deutliche Reduktion der Wärmeverluste und der Heizkosten.
- Schnelleres Aufheizen der Räume, da die Außenwände nicht mit erwärmt werden müssen.
- Direkte Verfließung der wedi Bauplatte.
- Schnelle, kostengünstige Verarbeitung.



Einsatz der wedi Bauplatte

wedi

www.wedi.de

Natürlich *Sortiment umfangreich erweitert*

Neue Oberflächen, neue Verbindungssysteme und neue Formate: die Haro-Sortimente wurden dieses Jahr umfangreich erweitert. Die neue Verbindung heißt Top Connect: Längsseitig einwinkeln und stirnseitig mit einem leichten Druck auf die Fläche verriegeln, so verlegt sich das neue Druckknopfsystem von Haro. Mit der Naturöl-Oberfläche „naturaLin“ zieht eine neue Natürlichkeit in das Sortiment ein. Außerdem ergänzt der Parkettspezialist sein Landhausdielensortiment um zehn neue Dielen mit rustikalen, ursprünglichen und trendig weißen Optiken. Ebenfalls erweiterte der Hersteller sein Sortiment an 2-Schicht-Stäben und bei den Laminatböden bietet er neue Dekore. Die Designfliese Celenio glänzt mit größerem Format und



Die neue Landhausdielen Eiche Arizona.

interessanten Oberflächen. Sie erhielt im neuen Design Papyrus onyx auf der diesjährigen Domotex im Rahmen des Innovationspreises Architektur und Boden der AIT eine besondere Auszeichnung.

Hamberger Flooring
Tel.: (08031) 700-714/Fax: -299
www.haro.de